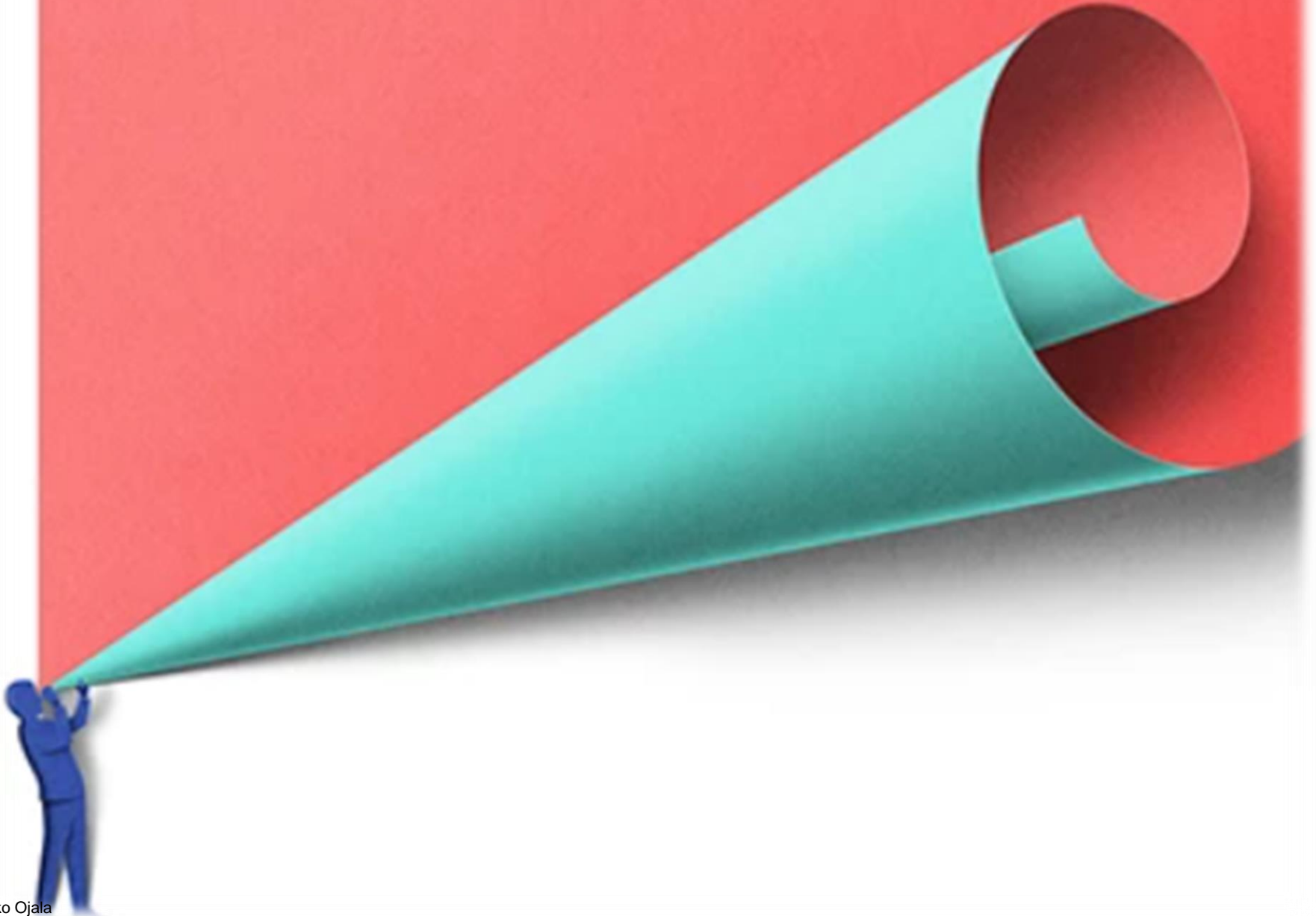


Bienvenue aux Ateliers



On s'échauffe



Défendre, c'est compter !



♠ D6

♥ V643

♦ DV53

♣ ARV

♠ 10987

♥ R92

♦ R6

♣ 10764



3 ♠

IMP/N/P

	N	S
1	♦	♥
2	♥	♥

1^{ère} levée
 10 ♠ D ♠ 5 ♠ 3 ♠

5 ♠

On se concentre



Peu Motivée

Pas de jeu !

♠ 10987

♥ R92

♦ R6

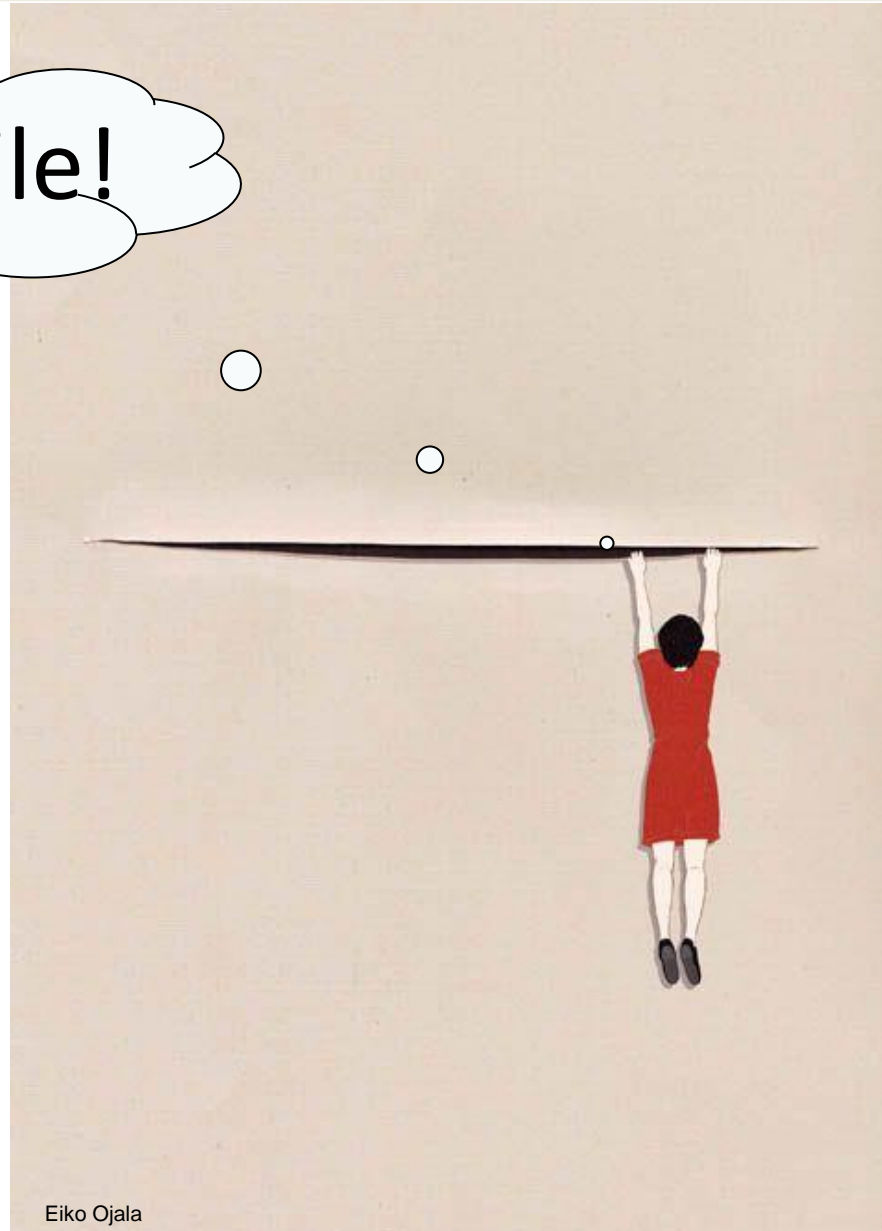
♣ 10764



Tony Toscani

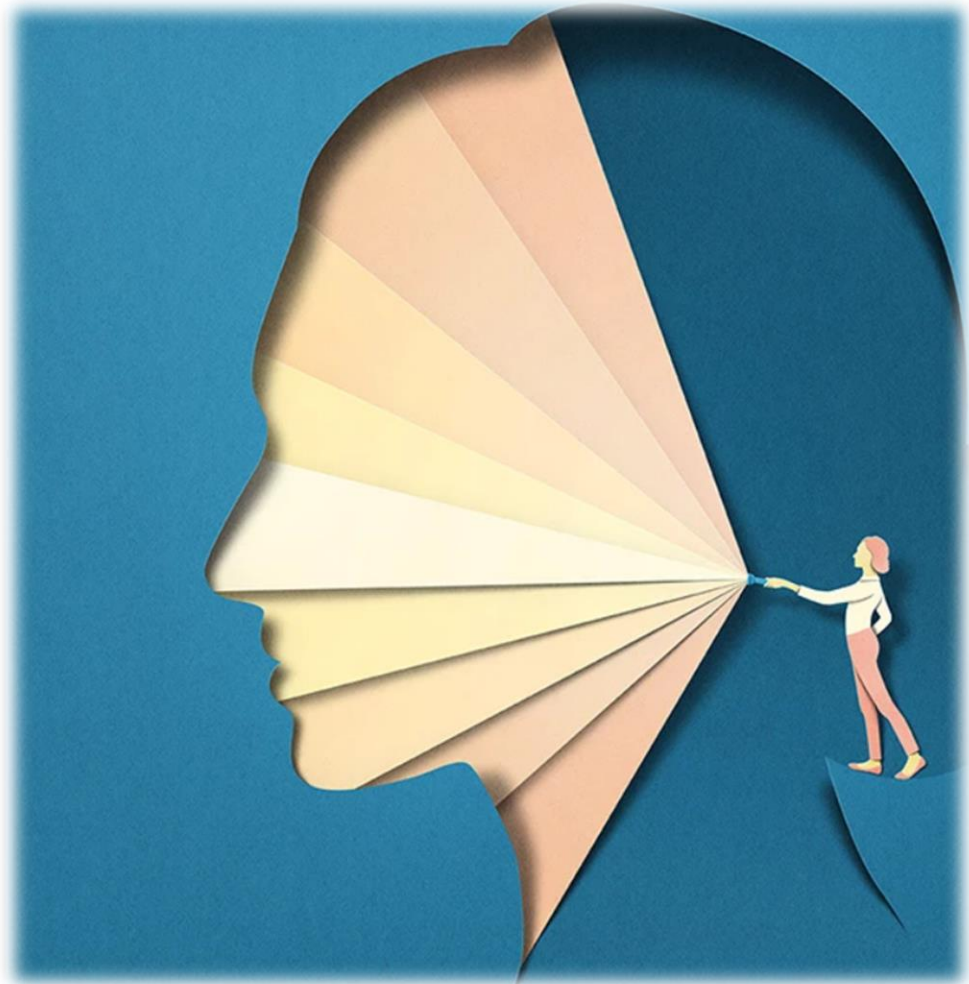
N'y crois pas

Trop difficile!



En roue libre !

Dur de se
concentrer !



Trop d'informations à trier



Emotions

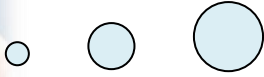
L'expert est
émotionnellement détaché
de ses **décisions.**

C'est là où l'expérience joue.

Plus vous jouerez de mains
plus vous deviendrez
objectif et détaché de vos
résultats



Petit Echauffement n°1

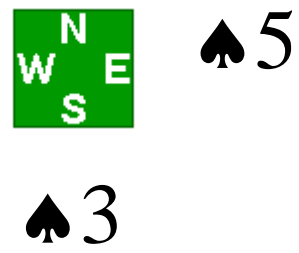


Je fais le point
des informations
de la 1^{ère} levée

N	S
1♦	1♥
2♥	4♥

♠ D6
♥ V643
♦ DV53
♣ ARV

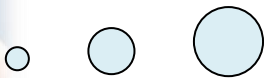
♠ 10987
♥ R92
♦ R6
♣ 10764



SUD a ♠ AR3(x)
SUD n'a pas 5 cartes à ♠,
il aurait dit 1♠

EST n'a pas 2 cartes à ♠,
SUD en aurait 5

Petit Echauffement n°1



Je fais le point
des informations
de la 1^{ère} levée

N	S
1 ♦	1 ♥
2 ♥	4 ♥

♠ D6

♥ V643

♦ DV53

♣ ARV

♠ 10987

♥ R92

♦ R6

♣ 10764



♠ 5

♠ 3

EST n'a pas 3 cartes à ♠ ,
on voit toutes les cartes
au-dessus du 5

EST a 4 cartes à ♠ ,
exactement ♠ V542

Défendre, c'est compter !

IMP/N/P



N	S
1 ♦	1 ♥
2 ♥	4 ♥

♠ 6

♥ V643

♦ DV53

♣ ARV

♠ 987

♥ R92

♦ R6

♣ 10764

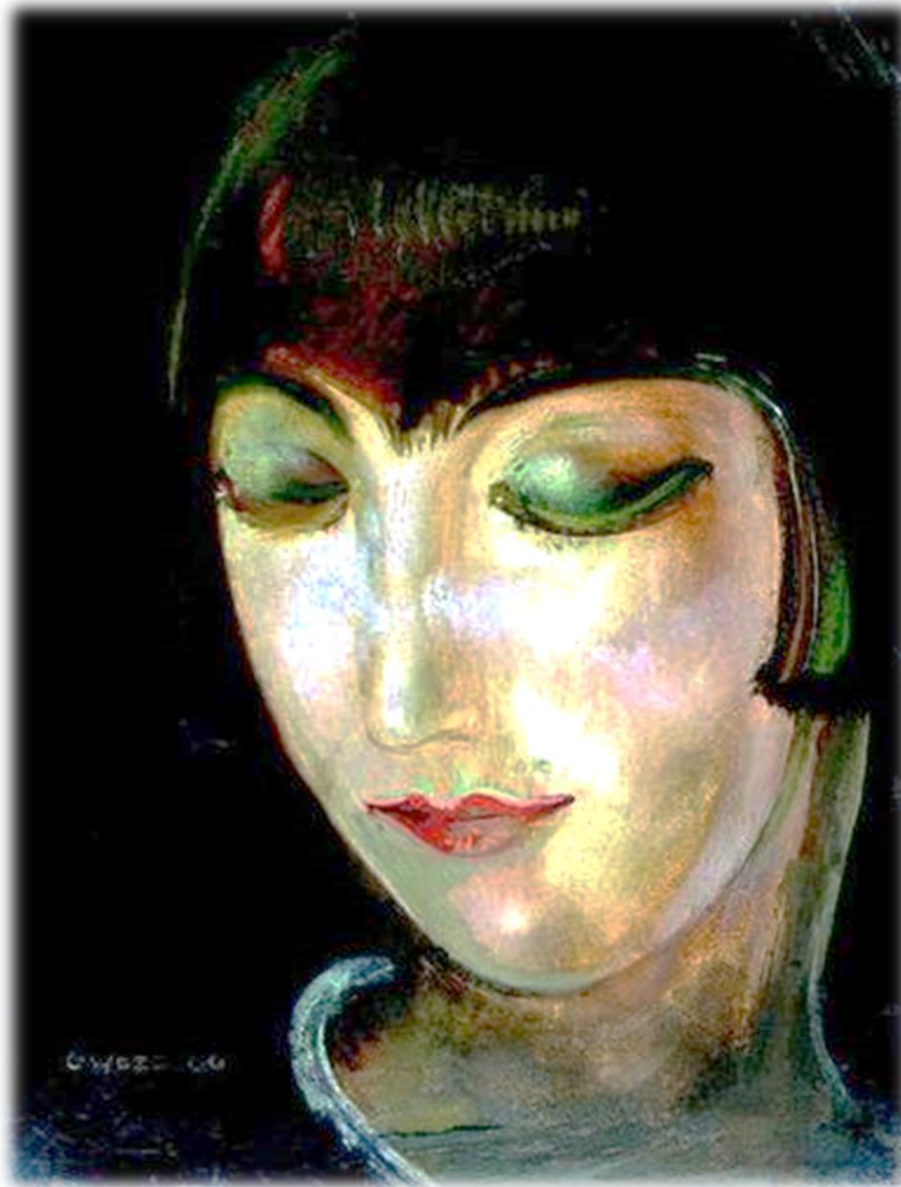
5 ♥



7 ♥

2^{ème} levée
 V ♥ 5 ♥ 7 ♥ R ♥

On compte !



Plan de Défense



Que m'apprend l'entame ?

**Combien de points d'honneurs
chez mon partenaire ?**

**Quelle est la distribution du
Déclarant ?**

**Combien de levées pour la
Défense ?**

**Combien de levées pour le
Déclarant ?**

Les trois comptes



Compte des points

Compte des distributions

Compte des levées

OUEST compte les points d'Honneur.....

IMP/N/P

N	S
1 ♦	1 ♥
2 ♥	4 ♥

OUEST compte



♠ 6

♥ V643

♦ DV53

♣ ARV

♠ 987

♥ R92

♦ R6

♣ 10764



OUEST évalue le capital défensif de son Partenaire en points H

14H en NORD, 6H en OUEST
15/16H maxi en SUD qui n'a pas fait de proposition de chelem
5H maxi en EST soit 1As ou 1 Roi

EST a au plus **1 levée** de défense

OUEST compte les distributions

♠ 6

♥ V643

♦ DV53

♣ ARV



OUEST compte une seule main

N	S
1♦	1♥
2♥	4♥

Main de Sud

♠ ? 3

♥ ? 4/5

♦ ?

♣ ?

SUD a AR3♠

Sud a au moins 4♥

♠ 987

♥ R92

♦ R6

♣ 10764



OUEST analyse la ligne de jeu du déclarant

IMP/N/P



SUD est parti du
V♥ en impasse
forçante

♠ 6

♥ V643

♦ DV53

♣ ARV



♠ 987

♥ R92

♦ R6

♣ 10764

OUEST analyse la ligne de jeu du déclarant

IMP/N/P

SUD est un bon joueur et
connait les principes des
impasses forçantes
Il n'a pas craint de promouvoir
un atout
Il a ♥AD10XX

♠ 6

♥ V643

♦ DV53

♣ ARV

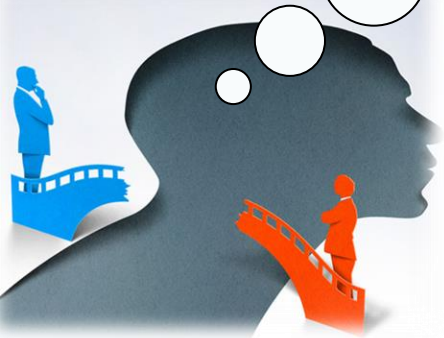


♠ AR3

♥ AD10XX

♦ XX(X)

♣ XX(x)



Règle des impasses forcantes

Quand peut on faire sans risques une impasse forcante ?

Règle n°1

♥ AD103



♥ V92

Le nombre d'honneurs ou équivalents est supérieur d'1 unité au nombre de cartes du côté le + long.

Exemple 1

5 H ou équivalents :

As+Dame+10+Valet+9

Le côté le + long compte 4 cartes

La Règle N°1 s'applique

Je peux faire une impasse forcante et jouer le 9♥ vers le 3♥ et V♥ pour le 10♥.

Règle n°2

♥ AD1032



♥ V94

Le nombre d'honneurs ou équivalents est égal au nombre total de cartes détenues dans cette couleur par les adversaires

Exemple 2

La Règle n°1 ne s'applique pas, la Règle °2, si !

5 H en Nord-Sud et un résidu de 5 cartes en Est Ouest.

Je peux faire un impasse forcante en partant du V♥

Règle n°3

♥ AD9765



♥ V432

L'impasse forcante directe est obligatoire quand les adversaires détiennent 3 cartes qui sont précisément, la 2ème, la 5ème et une carte inférieure autre que la 6ème.

Exemple 3

V♥ pour capturer R♥, 10♥, 8♥ en Ouest.

OUEST compte les levées de la défense

Levées sûres

♠ 0
♥ 1 R
♦ 1 R
♣ 0
2 levées

Levées potentielles

♠ 0
♥ 1 A♥ ou 1 coupe ♦
♦ 1 A♦
♣ 0
2 levées



♠ 6

♥ V643

♦ DV53

♣ ARV

♠ 987

♥ R92

♦ R6

♣ 10764



EST peut avoir 1 As pas 2

Si EST a l'A♥, la défense n'a que 3 levées. L'éventuelle perdante ♣ sera défaussée sur le ♠ extra gagnant

Hypothèse de nécessité

EST a l'A♦ et SUD a 3 cartes à carreau

Défendre, c'est compter !

IMP/N/P

N	S
1 ♦	1 ♥
2 ♥	4 ♥

Je rejoue le R ♦
pour l'A ♦ espéré du
Partenaire et la coupe



♠ D6
♥ V643
♦ DV53
♣ ARV

♠ 10987
♥ R92
♦ R6
♣ 10764



♠ AR3
♥ AD1087
♦ 972
♣ 95

♠ V542
♥ 5
♦ A1084
♣ D832





Eiko Ojala

**Je l'ai appris ... Je
l'applique !**

**Je ne connais pas..Je
l'apprends!**



Maniements de couleur

Petit Echauffement n°2

Partez vous de la Dame ?


NON, on risquerait d'affranchir le 9!

♠ D64



♠ AV102

♠ D64

♠ 9875(3)  ♠ R(3)

♠ AV102

Petit Echauffement n°2

Vous voulez faire toutes les levées ,partez vous de la Dame ?

♠ D5



♠ AV10432

♠ D5



9876 R

♠ AV10432

NON, on risquerait d'affranchir le 9!

Petit Echauffement n°2

Vous voulez faire toutes les levées ,partez vous de la Dame ?

♠ D7542



♠ AV963

OUI

Si on joue petit vers le Valet, la position ci-dessous donne une levée

♠ D7542



R108

♠ AV963

1



3

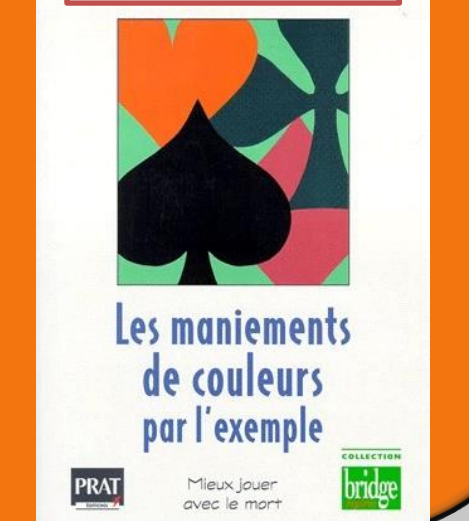
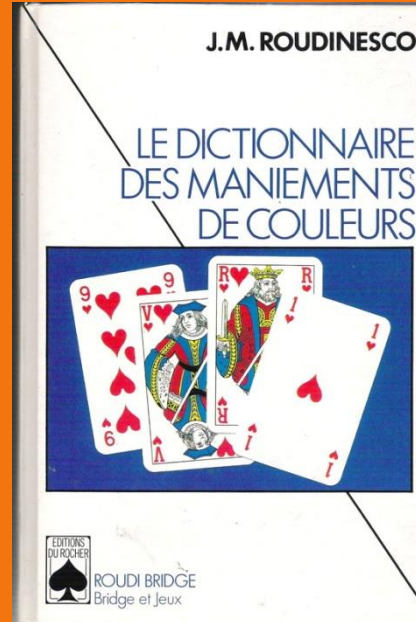


2

Lire pour progresser



4



Prochain Atelier PLM

Vendredi 10 Mars

